



ELIT NOARK ExSM-M-400

Solpanel MONO ExSM-M-400~420Wp

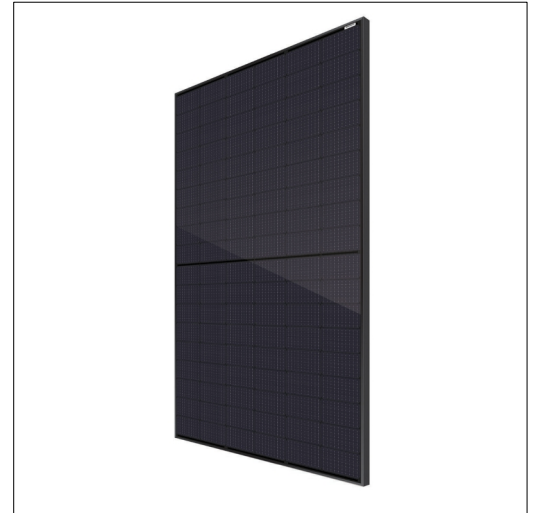
Solcellepanel i helsvart ikke reflekterende utførelse med hele 410Wp

Teknisk beskrivelse

Noark er det nyeste tilskuddet av solcellepaneler og er helsvart med 35mm ramme og 3,2mm herdet ikke-reflekterende glass. Solcellepanelet er designet for det nordiske klimaet, er testet i salttåke og ammoniakk slik at det kan installeres i landbruk og kystområder. Har Staubli Evo2 kontakt MC4-kompatibel. Produsert i henhold til IEC61215 og IEC61730 og tilfredsstiller sikkerhetsklasse II. Solcellepanel har hele 410Wp og leveres med 12 års produktgaranti* og 25 års lineær effektgaranti*

Fordeler:

Staubli Evo2 kontakt MC4-kompatibel
Panelet er helt svart
Med herdet ikke-reflekterende glass



Produktnavn/ Art.nr/ El. nummer/ GTIN	ELIT NOARK ExSM-M-400/ 22350000/ / 7070810021765
I henhold til:	Panelet er testet iht. (TÜV) IEC 61215-1:2016 IEC 61215-1-1:2016 IEC 61215-2:2016 IEC 61730-1:2016 IEC 61730-2:2016 PID testet iht. IEC TS 62804-1:2015 PPP 58042B:2015 Certificeret iht. ISO 9001: 2005 Quality Management System ISO 14001: 2015 Environment Management System ISO 45001: 2018 Occupational health and safety management systems
Cellemateriale	Monokrystallin
Antall celler	108
MPP merkeeffekt	400 Watt Spissverdi (Peak)
Maks systemspenning	1500 Volt
Tomgangsspenning	36,96 Volt
Kortslutningsstrøm	13,6 Ampère
Modul virkningsgrad	20,48 Prosent
Temperaturkoeffisient Pmpp	-0,34 Temperaturkoeffisient
Temperaturkoeffisient Uoc	-0,27 Temperaturkoeffisient
Temperaturkoeffisient Isc	0,048 Temperaturkoeffisient
Lengde	1722 Millimeter
Bredde	1134 Millimeter
Høyde	35 Millimeter
Vekt	22 Kilogram
Rammefarge	Svart
Farge på celler	Svart
Farge (bakside)	Svart
Kabellengde	1200 Millimeter

